



LICEO FRANCISCO TELLO GONZÁLEZ  
Unidad Técnica Pedagógica

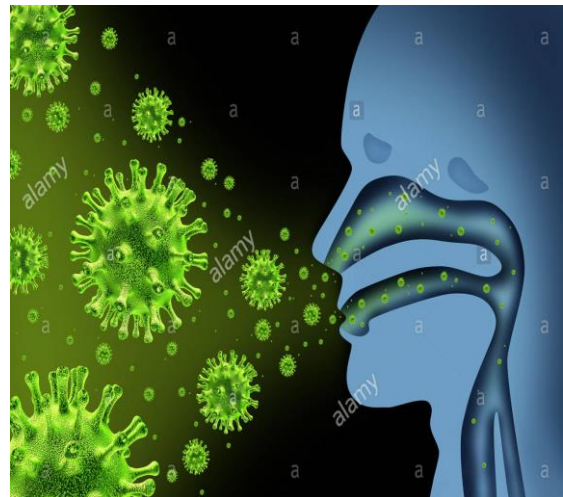
<b>Material de Trabajo N° 3</b> <b>Asignatura: Ciencias Naturales</b> <b>Nivel: 3º NB</b> <b>Salud vs Enfermedad</b> <i>Docente: Ximena Patricia Ayala Urrea</i>		
<b>Nombre del/la Estudiante:</b>	<b>Curso:</b>	<b>Fecha:</b>
<b>Objetivo de la Guía:</b>	<ul style="list-style-type: none"><li>➤ Reconocer características de un virus.</li><li>➤ Identificar diferencias entre endemia, epidemia y pandemia</li><li>➤ Reconocer etapas de una enfermedad</li></ul>	
<b>Instrucciones:</b>	Desarrolle una lectura atenta de la guía y de cada una de las actividades que se le plantea a continuación.	

### Qué es un virus y cómo se propaga

Un virus es una mezcla de proteínas y material genético, los **virus** no tienen un metabolismo propio, y necesitan una célula hospedadora para crear nuevos productos y hay muchas variantes de virus en todo el mundo. Un ejemplo de esto es la gripe una enfermedad causada por un virus, que contagia a muchas personas cada año a nivel mundial.

La gripe se propaga cuando la gente estornuda o tose, transmitiéndose de persona a persona o mediante sustancias infectadas con el virus, como los mocos o la saliva. Sin embargo, otros virus se pueden propagar por medio del contacto directo, por medio de un abrazo o un beso. Otros, en cambio, se transmiten por contacto sexual, como el VIH o el VPH.

Debido a la gran movilidad y el número de viajes que se realizan hoy día por todo el planeta, es bastante fácil que se extienda un virus hasta provocar una posible pandemia. Además, estos desplazamientos son la principal causa de su propagación



### Etapas de una enfermedad

Nuestro organismo no es un sistema cerrado. Los agentes patógenos, sean bacteria o virus, pueden entrar al cuerpo a través de cuatro vías de entrada. A través de la vía digestiva (boca), la vía respiratoria (fosas nasales), la vía urinaria (uretra), la vía epidérmica (alguna herida en la piel). Una vez que el patógeno entra al cuerpo a través de alguna de estas vías, comienza el período de incubación, que va desde que ocurre el contagio hasta que aparecen los primeros síntomas. Usualmente, en este período, el patógeno comienza a aumentar en número en órganos específicos del cuerpo. Al no presentarse aún señales externas visibles, es posible que ocurra la transmisión del patógeno a otros organismos. Luego de la incubación, comienza el desarrollo de la enfermedad, en que se presentan los síntomas (por ejemplo, fiebre o decaimiento), debido a que el organismo está siendo afectado por el patógeno. Es también durante el desarrollo que el organismo comienza a defenderse del patógeno. Finalmente, en el período de convalecencia se inicia una vez que el organismo elimina, en gran parte o en su totalidad, al patógeno. Es importante considerar que, ya que distintos patógenos afectan distintos órganos o incluso sistemas enteros, el tratamiento a seguir para eliminar al patógeno es distinto en cada caso.

### Endemias, Epidemias y Pandemias

Los términos 'endemia', 'epidemia' y 'pandemia' están ligados, pero describen situaciones de diferente gravedad y alarma sanitaria. Vamos a conocer qué significa exactamente cada uno de estos términos, para entender cuáles son las diferencias entre ellos.

#### Endemia

Se conoce como endemia a enfermedades infecciosas que aparecen en un país o región concreta y en un momento determinado. Son como las enfermedades típicas de una zona y están presentes de manera permanente durante años.

Un ejemplo de ello es la varicela, pues se registran casos en muchos países todos los años. O la malaria, que en algunas partes como África es una infección endémica y causa la muerte de cientos de miles de personas al año no solo allí, sino también en otras partes del mundo.

### Epidemia

De manera popular, entendemos epidemia como la extensión rápida de una enfermedad. Sin embargo, la realidad es que esta palabra de origen griego hace referencia al incremento notable de afectados por alguna enfermedad en una zona concreta.

Por poner un ejemplo, podemos citar los países donde se registran epidemias de gripe cada año. De este modo, una epidemia es un aumento de casos seguido de un punto máximo con una disminución posterior. En el caso concreto de la gripe, en otoño e invierno aumentan los contagios llegando al máximo de infecciones, disminuyendo en primavera y en verano.

Asimismo, cualquier aumento de enfermos en una zona concreta es una epidemia. Incluso si apareciera un enfermo afectado con una enfermedad extinta en esa zona, también lo calificaríamos de epidemia. Un buen ejemplo de ello es la epidemia de peste que ocasionó unas 60.000 muertes en Sevilla a mitad del siglo XVII.

### Pandemia

En último lugar, las pandemias son epidemias que, por su ritmo de crecimiento, han acabado afectando a distintas zonas del planeta más o menos al mismo tiempo. El organismo encargado de declarar cuando una enfermedad es considerada pandemia es la OMS (Organización Mundial de la Salud), cuyo objetivo es alcanzar para todos los pueblos el máximo grado de salud, definida en su Constitución como un estado de completo bienestar físico, mental y social.



En el caso del actual coronavirus, hoy ha sido catalogado como pandemia debido al número de países afectados. Es decir, buena parte de la humanidad está potencialmente expuesta al virus. Para que nos hagamos una idea, en los últimos años, una de las enfermedades que llegó a la categoría de pandemia fue la Gripe A, que acabó con la vida de más de 18.000 personas entre 2009 y 2010.

#### I.- Complete el cuadro con la información requerida. (2 X 3 = 6 pts.)

Conceptos	Definición	Ejemplos de enfermedades
Endemia		
Epidemia		
Pandemia		

**II.-Complete el cuadro con la información requerida. (2 X 4 = 8 ptos.)**

Vías de entradas de un organismo Patógeno al organismo humano	Parte del cuerpo por el cual ingresa el patógeno	Acción de prevención a un contagio
Vía digestiva	Boca	Evitar saludos de besos
Vías urinarias		

**III.- Responde las siguientes preguntas según el texto. (3 X 8 = 24 ptos.)**

1.- Mencione tres características principales de un virus.

---

---

---

---



2.- Mencione tres medios por el cual se puede transmitir un virus.

---

---

---

---

3.- Según el texto cuál es la principal causa de propagación de un virus.

---

---

---

---

4.- Menciona tres acciones concretas para evitar el contagio de un virus u otro organismo patógeno.

---

---

---

---

5.- Explica qué es la OMS y cuáles son sus funciones.

---

---

---

---

6.- Explica por qué el corona virus es considerado una pandemia.

---

---

---

---

7.- Averigua cuáles son las acciones preventivas que se están tomando en nuestro país para evitar el contagio contra la actual pandemia del corona virus.

---

---

---

---

8.- Cómo te cuidas y proteges a tu familia para evitar el contagio de esta pandemia.

---

---

---

---



Escribir al correo [ximena.ayala@liceo-franciscotello.cl](mailto:ximena.ayala@liceo-franciscotello.cl) para consultas y retroalimentación de guías en el horario de la clase.