



<b>Guía N°4</b> <b>Asignatura: Estudios Sociales. Nivel:3 Nivel Básico</b> <b>Docente: Arturo Jaque Rojas</b>		
Nombre del/la estudiante:	Curso: 3 nivel	Fecha:
<b>OF 1. Ubicarse en el contexto temporal del desarrollo histórico de la humanidad, reconociendo hitos y períodos claves, asumiéndose como parte de este proceso.</b> <b>Objetivo de la Guía: Conocer y aplicar conceptos básicos, para poder ubicarse en el contexto temporal del desarrollo histórico de la humanidad: HISTORIA, CULTURA, CIVILIZACIONES, LINEA DE TIEMPO Y EDADES DE LA HISTORIA.</b> <b>Conocer y analizar la prehistoria.</b>		
<b>Instrucciones: Desarrolle una atenta de la guía que se le presenta; subraye las ideas principales; apunte las palabras que desconoce, y busque sus significados; si tiene alguna duda, pregúntele al profesor.</b>		

Esta guía, es un consolidado de las guías anteriores; por tanto, se han seleccionado los fragmentos más relevantes y significativos; y se le ha dado un enlace, a modo de resumen, reforzamiento y retroalimentación.

A modo de introducción y reflexión.

Usted, es una persona que no nació ayer; pues ya tiene determinada edad, vino al mundo en un país y en un lugar determinados; habla cierto idioma; profesa cierta religión; celebra fiestas religiosas y tiene diversas creencias al respecto. En el mismo país en que nació, se conmemoran fechas que son importantes para considerarse un pueblo independiente; por ejemplo: Haití y Chile, no fueron independientes el mismo año. Use la infografía, para interpretarla, y así poder reflexionar sobre lo que significa la vida y su relación con la historia-.



1-Pues bien, de acuerdo con sus conocimientos previos, y de acuerdo con su experiencia y realidad personales defina los siguientes conceptos: historia, cultura, civilización, línea de tiempo, edades de la historia. Esta pregunta, tiene un carácter formativo, que será evaluado por el profesor.



2-La siguiente pregunta se adscribe al proyecto lector, implementado por la UTP, de nuestro establecimiento, desde un año a esta parte, con el objetivo de mejora y perfeccionar la comprensión lectura de nuestros estudiantes.

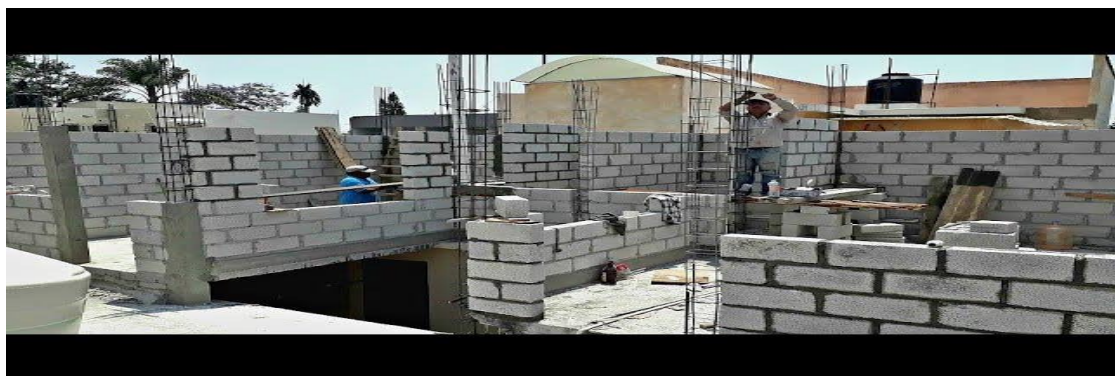
1-¿Qué relación existe en las dimensiones de la historia como “estudio y relato los acontecimientos pasados de la humanidad” y como “una ciencia social, que nos permite conocer la evolución de los principales procesos humanos, desde los orígenes de las primeras comunidades hasta la actualidad”. **6 puntos**; 2 puntos por explicar la primera dimensión y 2 puntos por explicar la segunda dimensión; y 2 puntos por relacionar entre ambas.

3---¿Para qué se usan en la historia las décadas, décadas y milenios?. **8 puntos**; 2 puntos por definir cada criterio cronológico; y 2 puntos por establecer una relación entre todos.

4-A partir de la siguiente infografía, identifica seis elementos; luego determina qué tiene en común; y deduce. En consecuencia qué es cultura. **8 puntos**; 2 puntos por cada elemento identificado; y 2 puntos por inferir que es cultura.



5-Dado que usted ya sabe lo que es cultura en tanto creación del ser humano, del tipo que fuere; por ejemplo: creencias, tradiciones, religiones, idiomas, ideas, objetos de todo tipo, etc. Observe las siguientes imágenes deduzca su significado y establece por lo menos una relación entre ambas. **6 puntos**; 2 puntos por interpretar la primera imagen; 2 puntos por interpretar la segunda imagen, y 2 puntos por establecer al menos una relación entre ambas imágenes.





## ¿ QUÉ ES UNA CIVILIZACIÓN?

(1) Es un grupo de personas que viven y trabajan juntas con el propósito de tener una sociedad organizada.

(2) Es “La forma más alta en que se agrupan las personas distinguiéndose de las otras especies”.



6-Ejercicios de reforzamiento: Estos ejercicios tienen un carácter de evaluación formativa, y serán revisados y retroalimentados por el docente.

I-Sobre historia: Lanzamiento de las dos bombas atómicas sobre Hiroshima y Nagasaki. Pues bien, determine en qué medida este par de eventos ocurrido a fines de la segunda guerra mundial, pueden ser considerados históricos.

II-Sobre cultura, que cada alumno o alumna, según su nacionalidad escoja una comida típica, describa como se prepara; a lo cual debe aplicar el concepto de cultura; es decir, explicar por qué es y forma parte de la cultura de su pueblo-.

III-Sobre civilización, reflexionar sobre si un pueblo que vive perdido en las profundidades de la selva amazónica, sin acceso alguno a la tecnología actual, y que mata sus alimentos con arcos y flechas, puede ser considerado una civilización. Fundamentar de acuerdo al concepto de civilización expuesto en sus diversas acepciones.

7-La siguiente pregunta, se inserta dentro del contexto del proyecto lector impulsado por nuestro establecimiento, implementado y liderado por la UTP; pero que es responsabilidad de toda la comunidad educativa ejecutar y llevar a cabo en su permanente realización.

Basándose en el texto que se le presenta a continuación, ¿ qué es una línea de tiempo; cuál es su función o utilidad; y si podríamos comprender el transcurso de los hechos sucedidos a través del tiempo si no fuera porque podemos ubicarlos en cierto marco cronológico, dado por misma?. Esta pregunta le lleva, a reflexionar profundamente, sobre el uso que le podemos dar a algo convencional, que sólo sirve para una función aparentemente formal. **3 puntos**; 1 punto por cada argumento

Línea de tiempo: Una línea de tiempo es una representación gráfica que permite ver y comprender secuencias de tiempo entre eventos. Las líneas del tiempo son una herramienta visual para ordenar y explicar cronológicamente procesos o acontecimientos que han ocurrido a lo largo de un período, por lo cual son muy útiles como recurso pedagógico”. <https://www.significados.com/linea-de-tiempo/> De forma complementaria: Llamamos edades de la historia a los distintos períodos de tiempo en que los historiadores han dividido la historia. La historia se ha dividido en cinco edades, que son: la prehistoria, la Edad Antigua, la Edad Media, la Edad Moderna y la Edad Contemporánea





8-A partir de la siguiente infografía, explique la relación entre el paleolítico, neolítico y la edad de los metales. 6 puntos, 2 puntos por explica cómo se relaciona cada etapa con la siguiente.

LA PREHISTORIA				
ETAPA	INICIO	FORMA DE VIDA	OBJETOS	ARTE
PALEOLÍTICO	Hace aproximadamente <b>1.000.000 de años</b> (aparición del ser humano)	Eran <b>nómadas, cazadores y recolectores</b> . Vivían en tribus.	Herramientas de piedra hueso y <b>piedra tallada (Bifaz)</b>	Pinturas rupestres representando escenas de caza. Esculturas de <b>Venus</b> .
NEOLÍTICO	Hace aproximadamente <b>7.000 años</b> (descubrimiento de la agricultura y la ganadería)	Se vuelven <b>sedentarios</b> . Aparecen los primeros poblados. Eran <b>ganaderos, agricultores y artesanos</b> .	Herramientas de <b>piedra pulida y cerámica</b> .	Pinturas rupestres representando escenas de recolección, caza y bailes.
EDAD DE LOS METALES	Hace aproximadamente <b>6.000 años</b> (descubrimiento del uso del metal)	Aparecen las primeras <b>ciudades y el comercio</b> .	Herramientas, armas y otros objetos de <b>metal</b> . La rueda, la vela y el arado.	Monumentos <b>megalíticos</b> (menhir, dolmen y crómlech)

Solucionario: Pregunta 2 1: En ambos casos se refiere al estudio de los acontecimientos ocurridos en el pasado y que han marcado hitos en el devenir de la sociedad humana; y que son objetos de estudio por parte de una ciencia social den terminada conocida como historia.

Hemos podido conocer y relacionar los conceptos de HISTORIA, CULTURA, CIVILIZACIONES, LINEA DE TIEMPO Y EDADES DE LA HISTORIA. Hemos reforzado y retroalimentado dichos conocimientos y su aplicación. También nos hemos introducido en el contenido de la prehistoria como primera etapa convencional de la historia, aunque en sentido amplio todo en historia.