

PWOTOKÒL KLAS MIKS, SOU ENTÈNÈT AK FASAFAS



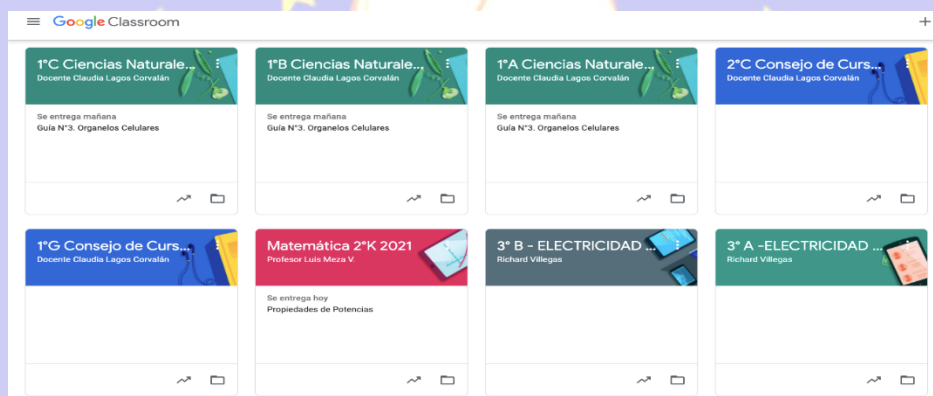
Pwotokòl sa a, apati Lendi 26 Avril 2021, li enkòpore e vin fè pati Règleman Entèn nou yo kounye a, ki baze sou prensip ak valè Pwojè Edikasyon Enstitisyonèl nou yo (PEI), ak règleman ministeryèl yo; Se poutèt sa, nan evènman saa nenpòt sityasyon ki kontrè ak devlopman nòmal nan yon klas fasafas / klas vityèl ki seryezman afekte nenpòt patisipan, Règleman Entèn yo ap aplike.

Paragraf 1: POU KOLÈJ LA

Asire ke chak elèv ki soti nan 3èm nivo bazik jiska 2èm nivo segondè, gen yon imèl: Non Elèv + siyati papa + Premye lèt nan 2èm siyati (separe ak yon pwen)@estudiantes.liceo-franciscotello.cl pou kapab jere klas sou entènèt yo.

Nou genyen mwayen digital nesèsè pou reyalize klas vityèl yo, atravè diferan platfòm.

Fòmè profesè yo nan itilizasyon kòrèk kamera pou transmèt klas yo an menm tan.



Paragraf 2: POU ETIDYAN

Antre nan sal klas vityèl yo atravè platfòm Meet, sa pwal fèt pa mwayen envitasyon pwofesè a ki anseye matyè a pataje. Elèv yo ap resevwa envitasyon an, atravè Imel enstitisyonèl yo. Depi yo fin resevwa envitasyon pou klas la, elèv la:

Dwe konekte, lap itilize platfòm vityèl Meet, dapre orè ke yo voye, nan kalandriye ou, sou imel enstitisyonèl ou yap pibliye yo sou sit entènèt etablisman an.

Imaj chak etidyan dwe asosye ak non li e premye siyati li. Nou pa dwe itilize ti non jwèt oubyen lòt denominasyon ki pa sa ki kòrèk la.

Ou dwe konekte, omwen 2 oswa 3 minit anvan kòmansman klas la, ak materyèl ki nesèsè poun itilize yo. Egzanp: liv, kaye, kreyon, elatriye.

Ou dwe asiste tout klas ki pwograme yo, sa pwal rete anrejistre nan kontròl asistans pou matyè a. Absans ki repete san jistikasyon ap anrejistre pa enspeksyon Jeneral la.

Nòmalman ou dwe genyen yon espas ki ranpli tout kondisyon kòrèk pou travay, evite bwi ak entèvansyon moun kap soti deyò.

Pandan etidyan an ap antre nan klas la, li dwe:

Aktive kamera li, pou ke profesè a kapab we li pandan tout klas la. Amwens ke profesè a ta mande poul fèmen li jis pou amelyorasyon koneksyon an: Objektik saa favorize yon intèreyaksyon pi pròch ant li menm, konpanyon li yo epi ak profesè a.

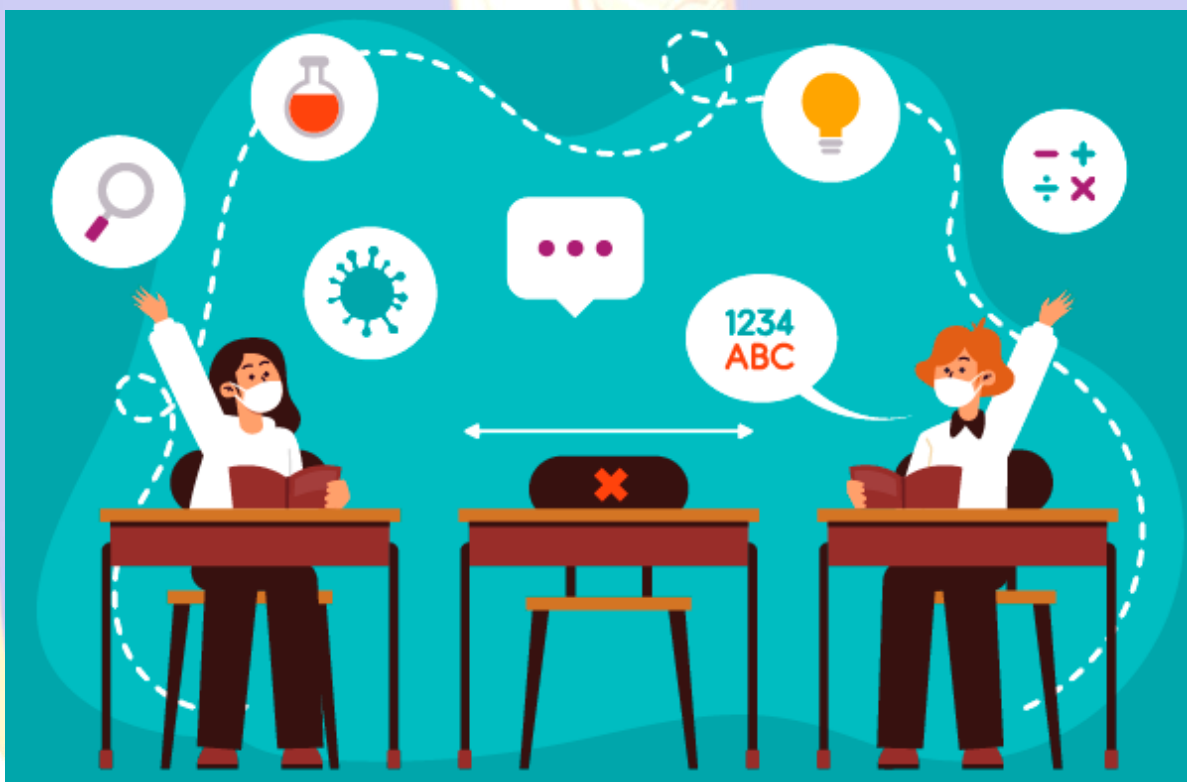
Nap mande pou nou prezante ak yon vètman ki kòrèk, pandan reyalizasyon klas vityèl la.

Mikro nou dwe fèmen pandan klas la ap kòmanse, Se pou nou kapab evite entèferans e genyen silans ki koresponn poun kapab koute kontni ak enstriksyon ke profesè a ap pataje.

Itilize chat platfòm nan pou nou kapab poze kesyon, pale de dout nou genyen nan klas la oubyen reponn ak profesè a lèske li pèmèt nou pale. Leve men nou atravè ekran an, mande pou pale atravè chat la.

Siw vle fè yon kòmantè oubyen poze yon kesyon oral, ou kapab aktive mikro ou.

Reponn kesyon lèske profesè a pozew kesyon, siw pa janm patisipe, sa ap rete anrejistre.



Itilize prezantasyon profesè yo de manyè kòrèk, saa vle di, pa deranje platfòm nan oubyen dokiman kap itilize a, ni deranje zouti aplikasyon Meet lan.

Respekte propriyete entèlektyèl profesè yo, pou rezon saa nou pa pèmèt nou fè foto profesè a ni pataje foto, vokal, achiv oubyen videyo ke profesè a reyalize, san konsantman li.

Nou dwe respektye nan langaj nap itilize nan moman klas la, sa vle di, nou pa dwe di mo vilgè, joure oubyen pawòl ofansiv; nou pa dwe voye mesaj nonplis, desen, imaj ak foto kamarad nou yo, pandan nou nan klas la.

Evite bagay ki kapab distrè nou tankou: rimòt jwèt, selilè, jwèt, ak lòt bagay nan devlopman klas la. Eksepsyon nou ka fè, nan itilizasyon selilè nan ka ke etidyan an itilize li poul patisipe nan klas la.

Pwan nòt nan kaye epi nou dwe genyen materyèl yo mande yo.

Ou dwe aktif nan klas la, evite al fè lòt bagay, san nou pa avize profesè a davans.

Menmjan ak sal de klas fasafas yo, nou pa dwe manje ak oubyen bwè pandan klas la ap fèt.

Nou dwe rete konekte pandan tout klas la epi nou kapab dekonekte sèlman lè profese a di nou oubyen li avize nou davans.



Liceo de Adultos
FRANCISCO TELLO G.

Jwenn aksè nan platfòm ki koresponn lan siw paka asiste klas sou entènèt la, nan lòd pou ka mete ajou tout kontni ke yo te travay epi avize profesè yo pa mwayen imel enstitisyonèl.



Paragraf 3: PARAN OUBYEN GADYEN

Wòl paran oubyen gadyen (selon jan sa ye) nan pwosesis edikatif saa se bay mwayen yo, nan posibilite li genyen, pou etidyan an kapab genyen yon patisipasyon aktif nan klas vityèl yo, evite entèronpi li, nan objektif poul kapab genyen yon bon konsantrasyon pou aprantisaj la.

Pou tan, Paran an oubyen gadyen an:

Dwe veye ke pitit ou a oubyen timoun ou responsab la, itilize platfòm vityèl la de fason kòrèk.

Nou dwe bay yon bon tretman, ankadre, valorize sa PEI nou yo mansyone ak règleman entèn viv ansanm elèv yo.

Nou dwe veye si pitit ou a oubyen timoun ou responsab la, asiste tout klas ki programme yo, fasafas oubyen vityèl san eksepsyon.

Papa, manman, paran oubyen gadyen an pa dwe entèronpi klas la. Nan ka si yonn nan yo ta vle pale yon bagay espesyal ak profesè a, li dwe voye yon imel pou eksplike enkyetid li.

Li kapab prezan nan klas la, malgre sak di avan yo, li pa dwe pale pandan klas la ap devlope.

Se responsablite ou pou fe timoun ou responsab la rive bonè nan klas la.

Ou ka bay èd teknik ou, sou platfòm nan lòske timoun ou responsab la bezwen.

Nou dwe evite entèripsyon de lòt manb fanmiy lan oubyen de animal yo tou.

Nan mezi nou kapab, nou dwe asire ke lye etid pitit nou an, se yon lye ki kòrèk, li asire, li nan lòd, li genyen limyè ak bon aksè entènèt.

Paragraf 4: POU PROFESÈ

Wòl profesè a nan edikasyon miks(fasafas ak vityèl) li dwe yon ajan fasilite epi gid nan pwosesis ansèyman apwantisaj la; anplis se li menm ki pwal motive etidyan yo nan patisipasyon ak nan devlopman konesans yo, atravè analiz ak diskisyon sou tèm ki koresponn ak matyè a nan yon bon anvivonman vityèl.

Pwosesis koneksyon an:

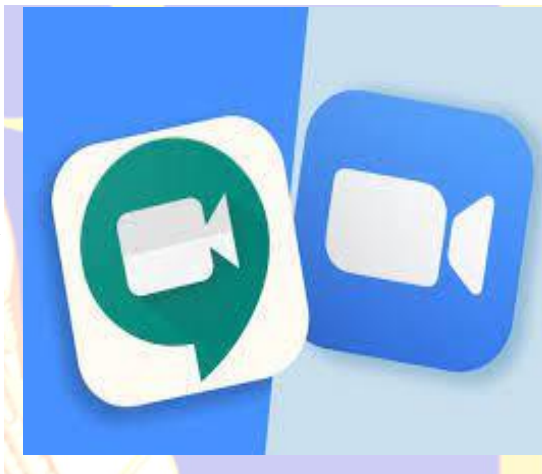
Konekte avèk WIFI, pwojektè epi avèk kamera, jan sa dwe ye(klas ibrid).

Konekte ak classroom epi antre nan aplikasyon Meet, itilize menm link lan, pa matyè pou tout klas yo.

Konfime avèk etidyan a distans yo ke genyen bon son ak imaj.

Sonje pou reyalize anrejistreman epi kanpe anrejistreman an.

Òganize tan klas la pou ka reponn ak etidyan fasafas yo e ak etidyan a distans yo.



Konsiderasyon:

Se responsabilite paw pou kreye klas yo sou Classroom, pataje kòd epi pwograme klas ou yo nan kalandriye, envite etidyan yo pa mwayen imel enstitisyonèl yo.

Ou dwe fè apèl pandan klas la, ou ka fè li pa vokal oubyen note tout prezans ou obsève ki nan ekran an.

Ou dwe enfòme enspeksyon jeneral la sou kòman rejis asistans lan ye.

Si tout fwa ou paka fè klas la, koz yon problèm, nan orè ki koresponn lan, profesè a dwe avize sa 15 minit avan, ak tout etidyan yo, ak UTP epi ak enspeksyon jeneral ki koresponn lan; li menm ki pwal enfòme direksyon an.

Si klas la paka reyalize pou yon problèm oubyen echèk teknik anvan oubyen pandan sa, profesè a genyen responsabilite poul reprogramme epi enfòme etidyan yo, paran ak chèf ki koresponn lan; pa mwayen yon komunikasyon ki efektif. Sil pa posib pou reprogramme, ou dwe mete aktivite yo sou classroom.

Se responsabilite pou anrejistre klas la, nan objektif pou bay aksè ak elèv ki motive davans, ke yo patap kapab konekte. Klas la pa mwayen anrejistreman an, se yon zouti de sipò pedagogik pou elèv ak fanmi yo.

Si pou kèk rezon klas la ta mal anrejistre, profesè a kapab pwan dispozisyon ak elèv yo pou fè yon klas paralèl, bay prèv anrejistreman gate a nan inite teknik pedagogik(UTP), jan sa dwe fèt.

Bat, nan mwayen ki posib, pou genyen yon lye kew detèmine ki kòrèk pou devlopman klas la, pou kapab evite bwi ak entèvansyon moun deyò.

Profesè a kapab mande ak yon elèv poul pa kontinye klas la depi pa genyen yon akonplisman minimòm yon bon konpòtman, ki pèmèt yon devlopman amoni ak yon klas ki respekte, yon sitiyasyon konsa dwe avize pa mwayen imel elektronik a enspeksyon jeneral la.

Responsab viv ansanm elèv yo(ENCOES) ansanm ak departman enspeksyon an kapab detèmine si yon elèv dwe kite asiste klas fasafas la si tout fwa sa repete ke li pa akonpli ak pwotokòl sante ki etabli yo(itilizasyon kachne kòrèk, lave men ak pwan yon distans sosyal).

Raple ke règleman entèn kolèj la an valid epi saa kontrole relasyon entèpèsònèl ke nou genyen nan espas vityèl la.

Lòt aspè oubyen sijesyon nou dwe konsidere:

Li enpotan pou nou prepare davans pou klas vityèl yo, nan objektif pou evite nenpot kalite enkonvenyan. Pou sa, nap kite kek sijesyon nou kapab aplike:

Chahe nan kay la, yon kote ke etidyan yo kapab santi yon pi alèz posib, ki ka pèmèt etidyan an aktif epi konsantre pou reyalize aktivite akademik yo.

Menmjan ak yon klas fasafas, etidyan an dwe konnen lè li dwe pale, selon sa profesè a dezinye.



Fè rapèl ke profesè yo planifye epi bay tan yo pou reyalize klas yo, pou rezon saa, elèv yo dwe patisipe aktivman, fè tan saa yon moman rich pou tout moun.

Koneksyon entènèt: Pou evite problèm nan fonksyonman sèvè a, nou mande pou etidyan yo fèmen lòt aplikasyon, tankou fenèt navigatè wèb; videyo jwèt sou entènèt; sèvis streaming tankou Netflix, Youtube; menmjan tankou Facebook, Instagram ak lòt rezo sosyal, nan fason saa entènèt la pap trò chaje nan kay la oubyen aparèy la.

Nan zafè kominikasyon pa imel ant profesè ak elèv, se yon mwayen fomèl pou sèlman itilizasyon pedagojik. Sa sinifi ke etidyan yo dwe reponn imel yo ke yo voye pou yo ak yon langaj ki apwopriye.

Pou fini, nap avizew apati mwa abril chak profesè pwal genyen responsabilite pou pataje klas ak etidyan yo de manyè fasafas ak oubyen vityèl anmenm tan, selon orè ki modifiye pou mòd ansèyman saa.

1.- Sondaj la ap kenbe ajou pou nou kapab konnen etidyan ki pwal kontinye mòd fasafas la (selon sa etap plan tanzantan an pèmèt) epi sak pwal kontinye ak mòd adistans yo, sa yo te sèlman konsiltatif, se pa desizif.



Liceo de Adultos
FRANCISCO TELLO G.

2.- Mòd travay(ibwid oubyen vityèl) pwal nan fason saa:



Elèv yo pwal asiste nan fason fasafas, depi lendi rive vandredi selon jounen(maten, apremidi ak sware), sa fè 26 è pedagojik. Genyen yon klas vityèl nan 3 jounen yo, selon jan sa dwe ye orè ki se konsèy klas la, li vin fè yon total 27 è pedagojik.

Jounen maten: depi 8:30 jiska 12:15 è
Jounen apremidi: depi 14:00 jiska 17:30 è
Jounen sware: depi 18:45 jiska 22:15 è

Obsèvasyon: pou motif anpil moun, klas fasafas yo ak oubyen ibwid yo, kantite maksimòm elèv yo se ap 15 elèv pa sal de klas.



Paragraf 5: VALIDITE

Prezan pwotokòl saa ap valid apati lendi 26 avril 2021.